

ИЗВЕЩАТЕЛИ ОХРАННО-ПОЖАРНЫЕ РУЧНЫЕ

Извещатели охранно-пожарные ручные ИОП513/101-1 и ИОП513/101-2 представляют собой модификацию извещателей пожарных ручных ИПР-Ксх и ИПР-Ксу соответственно, и отличаются цветом корпуса и надписями, определяющими функциональное назначение.

Серийно выпускаются модели **«ОХРАНА», «МИЛИЦИЯ», «АВАРИЙНЫЙ ВЫХОД», «ПУСК ГАЗА», «ПОЖАРНЫЕ НАСОСЫ», «ПУСК ПОРОШКА», «ПУСК АЭРОЗОЛЯ», «ПУСК ДУ».**

Принимаются заказы на изготовление извещателей в любом цветовом исполнении, с нестандартными надписями.

Извещатель «АВАРИЙНЫЙ ВЫХОД» выпускается также в модификации с двумя группами «сухих» контактов для одновременной подачи сигналов:

- тревожного извещения в шлейф пожарной или охранно-пожарной сигнализации;
- разблокирования дверей и иных устройств аварийного выхода.

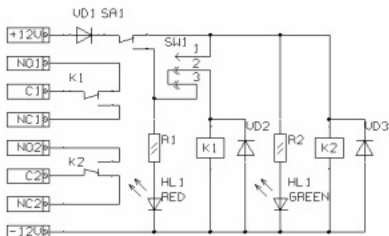
Извещатель имеет встроенную схему оптической (световой) индикации дежурного и тревожного режимов.

Электропитание осуществляется от средств пожарной или охранно-пожарной сигнализации по линии электропитания номинальным напряжением 12 В. Ток потребления не превышает 25мА.

Схема извещателя приведена на рисунке *(в дежурном режиме)*.

Клеммы +12V и -12V предназначены для подачи напряжения питания.

C1, NO1, NC1 и C2, NO2, NC2 – выходные контакты извещателя для подключения шлейфа сигнализации и управления устройствами аварийного выхода.



Выходные контакты извещателя позволяют коммутировать ток до 3А постоянного напряжения 24В или 120В переменного.

Технические характеристики (сводная таблица)

	ИПР-Ксу (ИОПР513/101-2)	ИПР-Ккв (ИП5-1)	ИПР-Кск (ИОПР513/101-1)	ИПР-Кср (ИОПР513/101-3)	ИПР-К2ск (ИОПР513/101-4)	ИПР-Кид (ИОПР513/101-5)
Световой индикатор	зеленый/ красный	красный	-	зеленый/ красный	-	красный
Питание	от шлейфа сигнализации		-	по шлейфу питания		от шлейфа сигнализации
Напряжение питания, В	9...28	18...24 <i>со схемой индикации</i>	-	12	-	18...24 <i>со схемой индикации</i>
Потребляемый ток, не более, мА:						
- в дежурном режиме	0,15	0,35		10		0,05
- в тревожном режиме	0,15	18	-	100	-	40
Диапазон коммутируемых токов, мА	0,1...200			3000		-
Диапазон коммутируемых напряжений, В	9...28	до 72 <i>(без схемы индикации)</i>	5...72	5...120	до 250	9...28
Тип коммутирующих контактов	нормально замкнутые	нормально замкнутые	переключающие	переключающие	переключающие	нормально разомкнутые
Внутреннее сопротивление в режиме имитатора активного дымового пожарного извещателя, не более, Ом	500 при токе 20 мА	-	задается навесным элементом	-	-	500 при токе 20 мА
Габаритные размеры, не более, мм	109x94x47					
Масса, не более, кг	0,18			0,21	0,18	