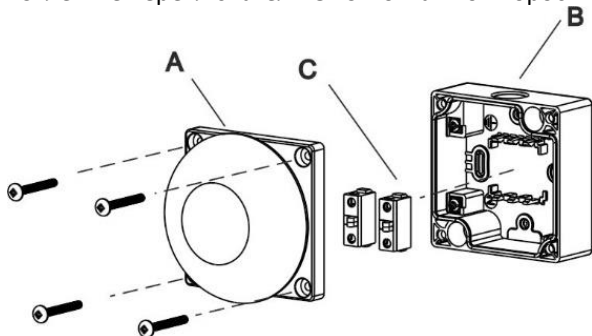


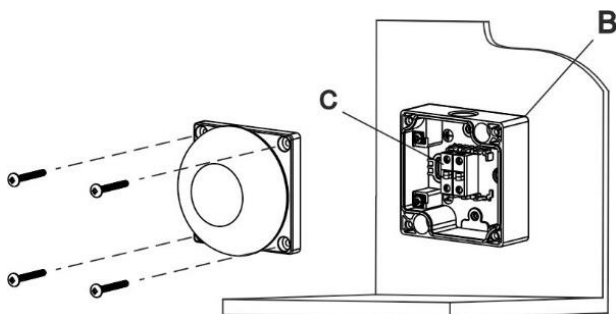
Инструкция по установке кнопки выхода ST-EX416W

Установка

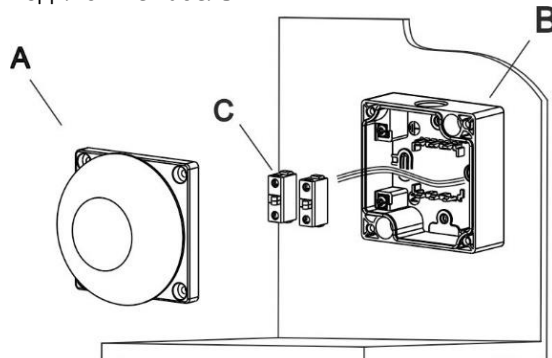
Выкрутите 4 винта, снимите фронтальный узел **A** и извлеките переключатели **C** из монтажной коробки **B**.



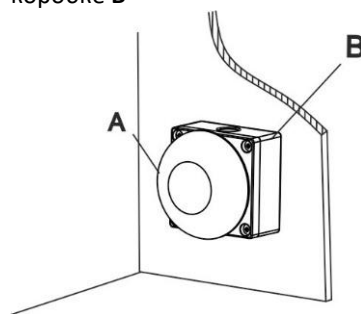
Установите переключатели **C**.



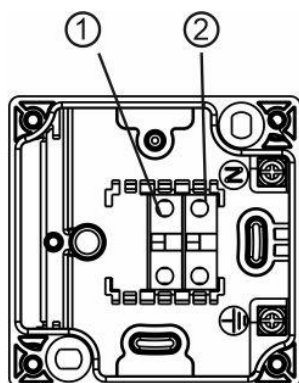
Зафиксируйте монтажную коробку **B**, протяните и подключите кабель.



Зафиксируйте фронтальный узел **A** на монтажной коробке **B**



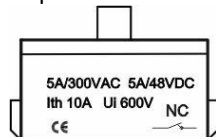
Подключение



Переключатель 1 черного цвета имеет контакты НР, ОБЩ



Переключатель 2 коричневого цвета имеет контакты НЗ, ОБЩ



Технические характеристики

Параметры	Значение
Модель:	ST-EX416W
Материал:	ABS и PC пластик
Выход:	НЗ/ОБЩ, НР/ОБЩ; 5A / 48В (DC), 5A/ 300В (AC)
Размер провода:	0.5 мм ² – 1.5 мм ²
Класс защиты:	IP68
Рабочая температура:	от -40 до +60 °C
Рабочая влажность:	5% - 95%
Габариты:	93 x 93 x 72 мм (бокс: 86 x 86 мм)