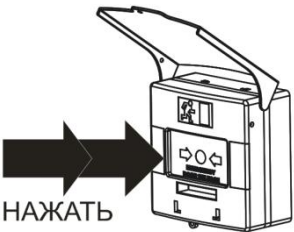

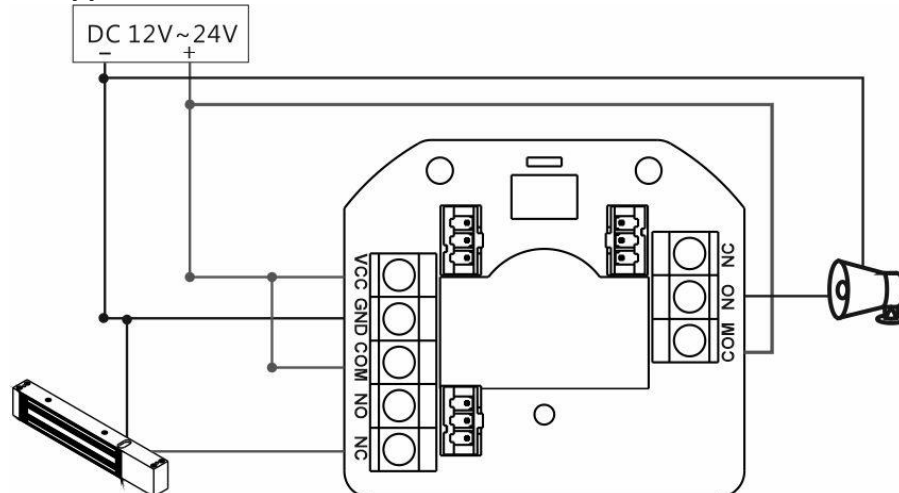


Устройство разблокировки двери ST-ER415DLW-GN

Эксплуатация

Активация	Восстановление
<ol style="list-style-type: none"> 1. Сорвите пломбу, если используется и поднимите защитную крышку. 2. Нажмите на указанную стрелками точку. 	<ol style="list-style-type: none"> 1. Поднимите защитную крышку 2. Вставьте ключ восстановления до упора и выньте его. 3. Закройте защитную крышку и восстановите пломбу.
	

Общая схема подключения



Технические характеристики

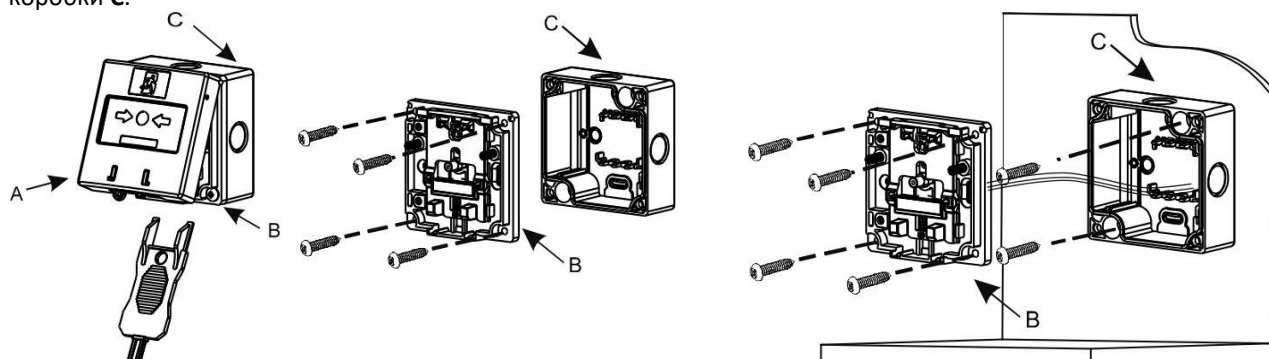
Параметры	Значение
Модель:	ST-ER415DLW-GN
Тип монтажа:	Накладной, врезной
Материал корпуса:	ABS, PC
Выход:	2 группы НЗ, НР, ОБЩ: 3А /30VDC
Размер провода:	0.5 мм ² – 1.5 мм ²
Питание:	12-24 В (DC)
Потребляемый ток:	10 мА
Класс защиты:	IP67 (муфта PG13.5 приобретается отдельно)
Рабочая температура:	от -40 до +60 °С
Рабочая влажность:	20% - 90%
Габариты:	86 x 93 x 56 мм

Установка

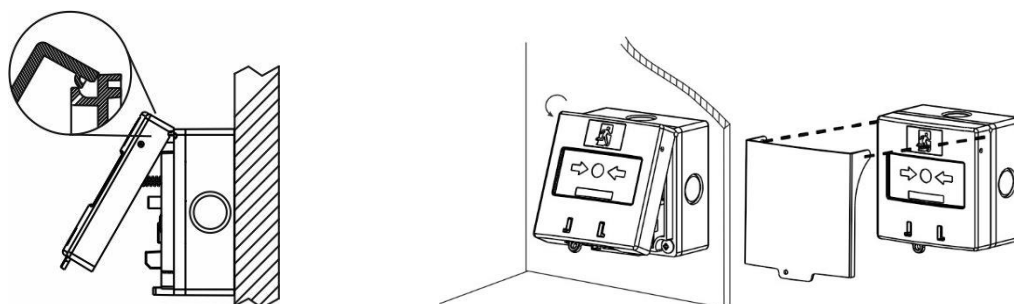
Накладной монтаж

С помощью ключа снимите фронтальный узел **A**, и открутив винты крепления, отсоедините узел **B** от монтажной коробки **C**.

Зафиксируйте монтажную коробку **C**, протяните и подключите кабель. Затем зафиксируйте узел **B**.



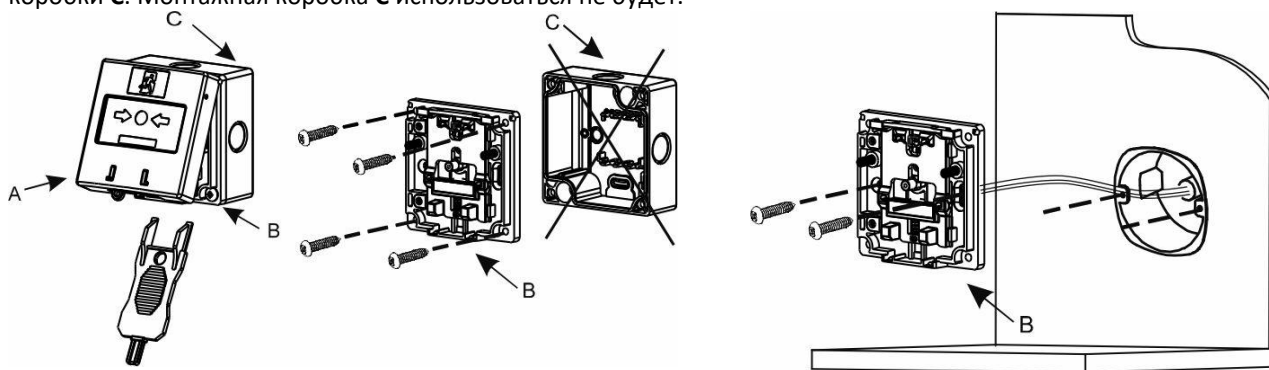
Защелкните фронтальный узел **A**, как показано на рисунке ниже и установите прозрачную крышку.



Врезной монтаж

С помощью ключа снимите фронтальный узел **A**, и открутив винты крепления, отсоедините узел **B** от монтажной коробки **C**. Монтажная коробка **C** использоваться не будет.

Протяните и подключите кабель и затем зафиксируйте узел **B**.



Защелкните фронтальный узел **A**, как показано на рисунке ниже и установите прозрачную крышку.

